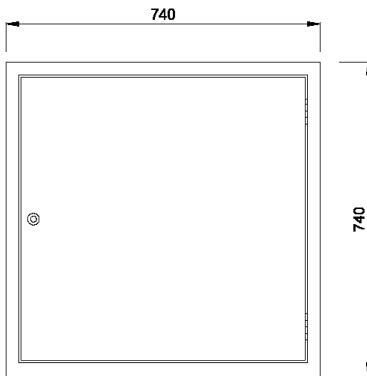
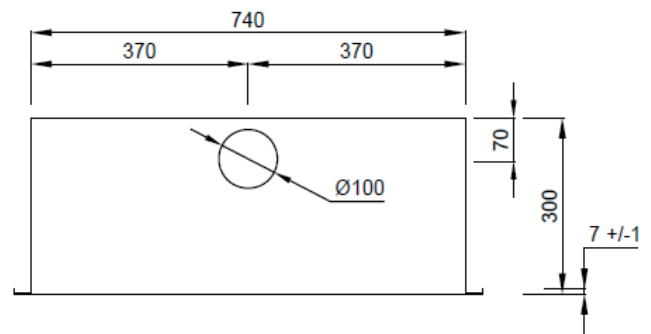
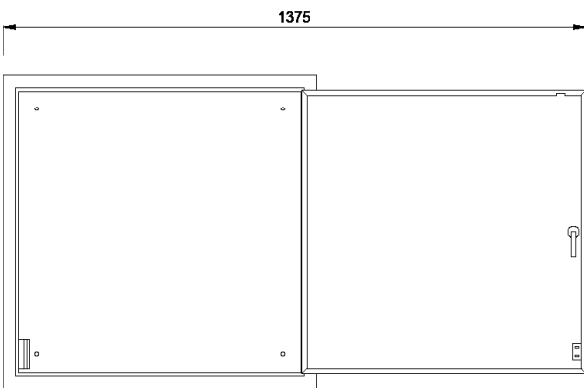


Löschwasser Einspeiseschrank für Steigleitung "trocken"



Lieferumfang

- Aufputz- oder Unterputzausführung
- Vorgestanztes Loch für die Zuleitung
- Für Steigleitung "trocken"
- Mit Rollschnäpper, vorbereitet für 3 oder 4-Kant Schloss oder komplett inkl. Feuerweherschloss nach DIN 14925



Lieferumfang

- Einspeisearmatur für Steigleitung trocken
- Hängend oder stehend nach DIN 14461
- Eingang Anschluss 2xStorz 75 (B) mit Blindeckel
- Ausgang Anschluss 1x3" Innengewinde



Feuerweherschloss nach DIN 14925



Weiteres Zubehör zu Steigleitungen siehe Seite 52



Art. Nr: 1006, Schlüssel zu Feuerweherschloss

Größen und Varianten

Art.-Nr.	Bezeichnung	Kastenmasse in mm		
		B	H	T
2450.1	Kasten zur Einspeisung, Stahlblech grundiert, Aufputzausführung, inkl. Feuerweherschloss	740	740	300
2451.1	Kasten zur Einspeisung, Stahlblech grundiert, Unterputzausführung, inkl. Feuerweherschloss	740	740	300
2450	Kasten zur Einspeisung, Stahlblech grundiert, Aufputzausführung	740	740	300
2451	Kasten zur Einspeisung, Stahlblech grundiert, Unterputzausführung	740	740	300
2452	Kasten zur Einspeisung, Edelstahl V2A, Aufputzausführung	740	740	300
24517	Einspeisearmatur, 2" AG x Storz 75 (B) nach DIN14461, hängend			
24518	Einspeisearmatur, 2" AG x Storz 75 (B) nach DIN14461, stehend			